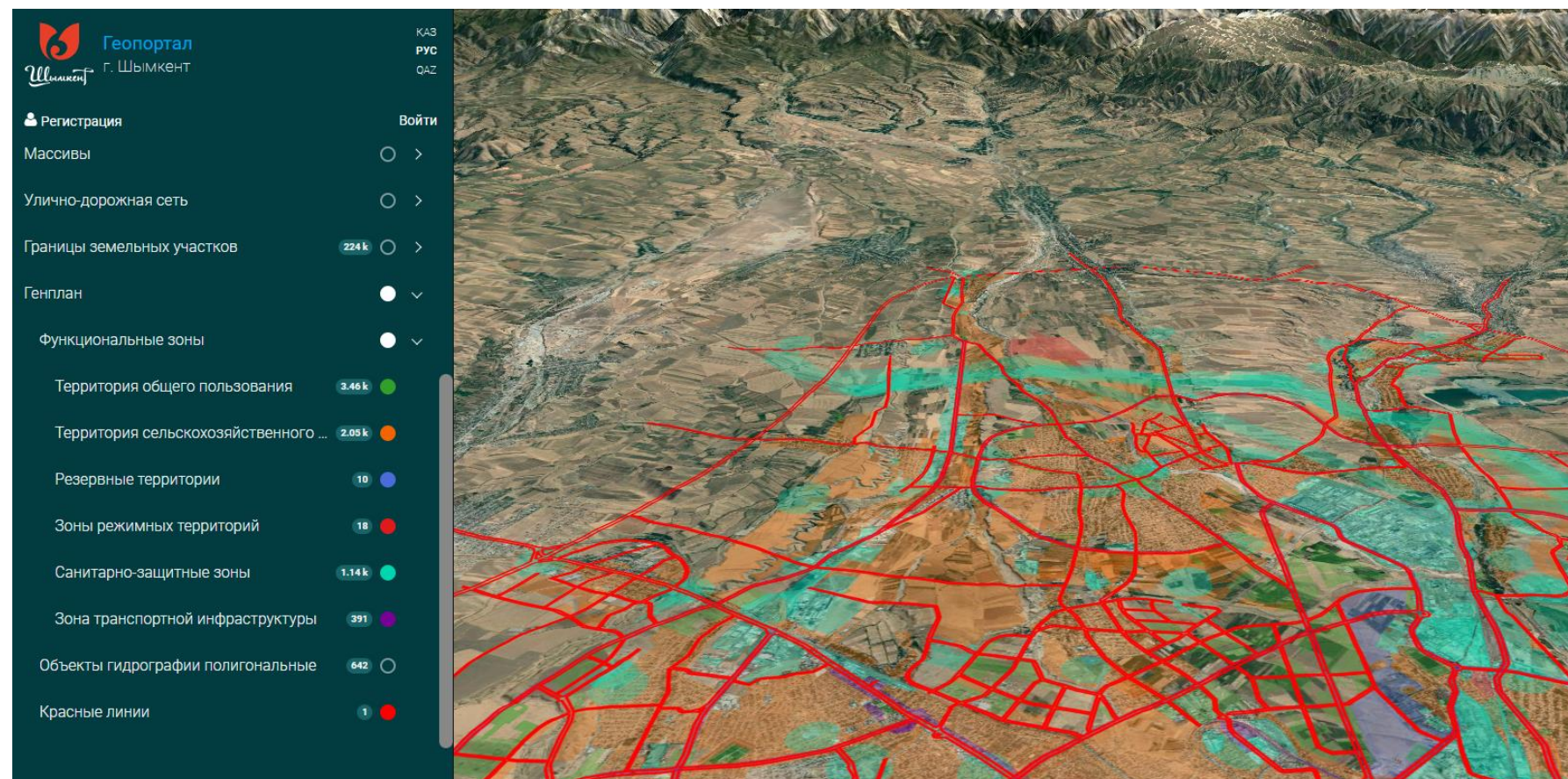
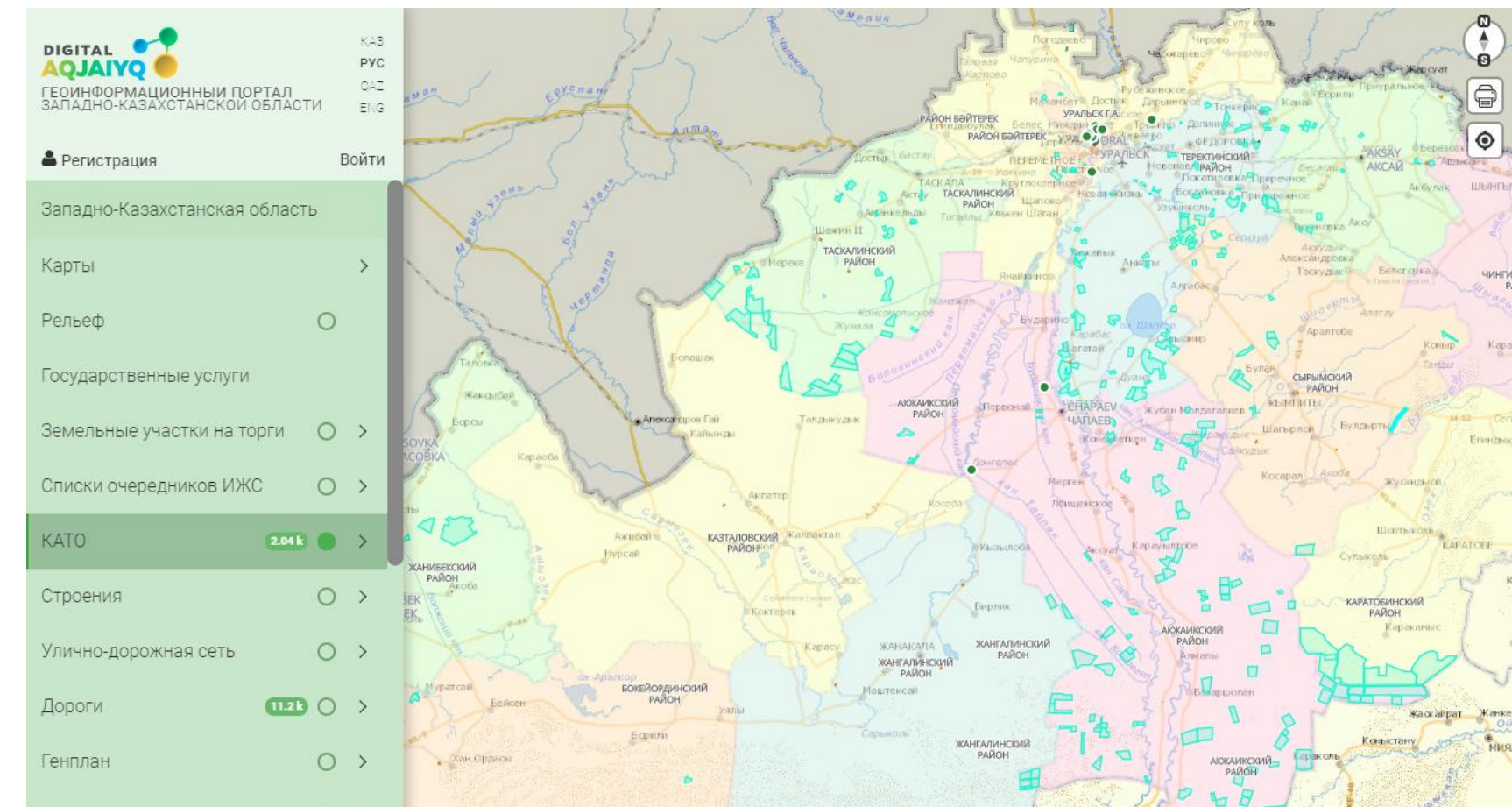


Программное обеспечение SmartGeoHub (далее - ПО SmartGeoHub) - это геоинформационная платформа для сбора, хранения, визуализации, анализа и обработки бесконечного объема геоданных и геоинформации (BigGeoData).

ПО SmartGeoHub позволяет объединять любые источники данных в одно большое хранилище неструктурированной информации. Ключевой особенностью хранилища является ассоциация хранимых сведений с местоположением в пространстве, т.е. с объектами на карте. Картографической основой выступают все возможные и доступные для свободного использования картографические веб-сервисы, включая собственные картографические службы.



В целях оптимизации бизнес-процессов государственных органов, ПО может служить инструментом для автоматизации функций и услуг государственных органов. В частности, функций и услуг, связанных с геоинформацией. Также ПО может использоваться в качестве платформы для обработки многопользовательских и межведомственных государственных услуг.

ПО SmartGeoHub состоит из следующих основных модулей:

- Автоматизированное рабочее место (АРМ);
- Модуль Геомониторинг
- Модуль Автоматизации функций и услуг
- Модуль Администрирование

## Реквизиты

### ТОО «KeyHorse»

050008, Республика Казахстан, г. Алматы,

Алмалинский район

пр. Абая 151/115 (БЦ Алатау), офис 1301, тел. 8

701 3838688

БИН 180440024125

ОКЭД 62011 - Разработка программного

обеспечения

[keyhorse.kz](http://keyhorse.kz)

[info@keyhorse.kz](mailto:info@keyhorse.kz)